

KRYTÍ:

dle TKP 18

MINIMÁLNÍ KRYTÍ

$c_{min} = 45 \text{ mm}$

MINIMÁLNÍ KRYTÍ MUSÍ BÝT DODRŽENO PRO VEŠKEROU VÝZTUŽ

NOMINÁLNÍ KRYTÍ

$c_{nom} = 55 \text{ mm}$

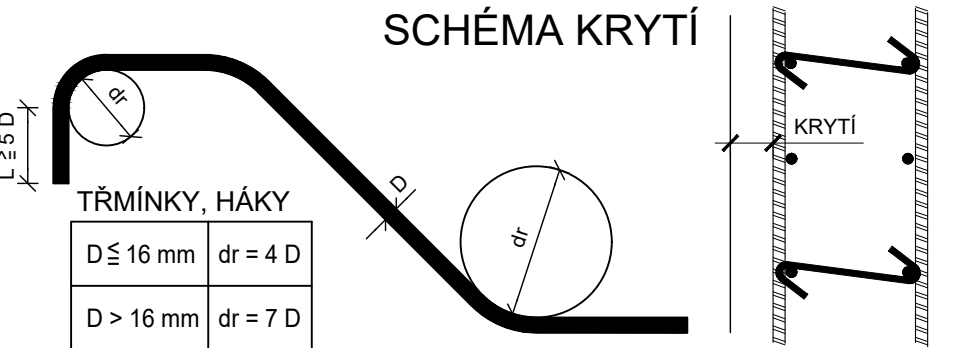
TLOUŠŤKA DISTANČNÍ PODLOŽKY

* V ZÁKLADU KONSTRUKCE BUDE KRYTÍ ZVĚTŠENO O 5 mm

ROZMĚRY VÝZTUŽE JSOU

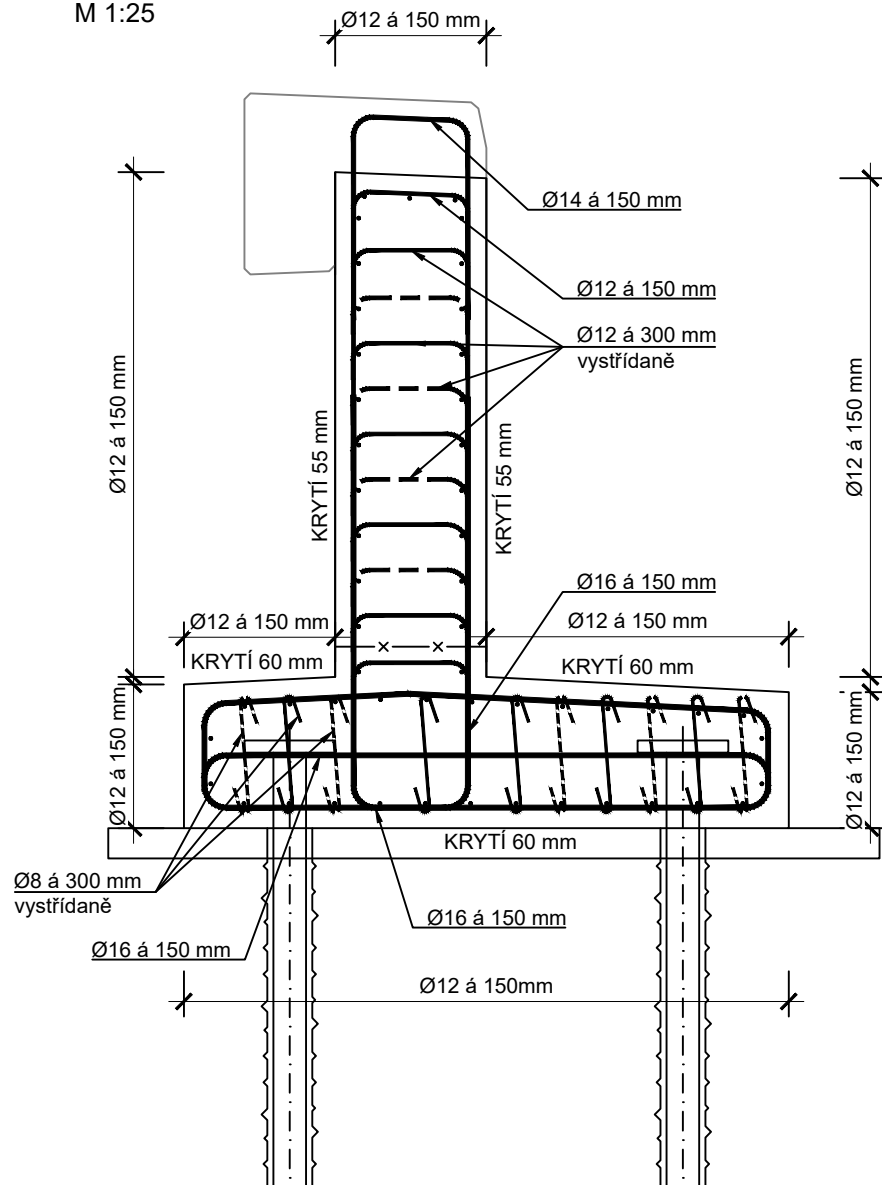
KÓTOVÁNY NA VNĚJŠÍ OKRAJ PRUTŮ!

NEJMENŠÍ VNITŘNÍ PRŮMĚRY
ZAKŘIVENÍ VLOŽEK dr
PODLE ČSN EN 1992-1-1



PŘÍČNÝ ŘEZ

M 1:25



POZNÁMKA:

- VÝZTUŽ PROCHÁZEJÍCÍ PRACOVNÍ SPÁROU BUDE OPATŘENA PROTIKORZNÍM NÁTĚREM DO VZDÁLENOSTI 50 mm OD POVRCHU SPÁRY
- UVÁDĚNÉ DÉLKY JSOU VZTAŽENY K VNĚJŠÍMU LÍCÍ PRUTU
- CELKOVÉ DÉLKY VLOŽEK JSOU STŘIŽNÉ DÉLKY PRUTŮ
- POLOMĚRY OHÝBÁNÍ DLE ČSN EN 1992-1-1, POKUD NENÍ UVEDENO JINAK
- SPONY BUDOU VYROBENY S JEDNÍM KONCEM OTEVŘENÝM
- TŘMÍNKY BUDOU VYROBENY JAKO UZAVŘENÉ
- V RÁMCI RDS BUDE VYPRACOVÁN A PŘEDLOŽEN KOMPLETNÍ VÝKRES VÝZTUŽE VŠECH ŽELEZOBETONOVÝCH ČÁSTÍ KONSTRUKCE

BETONY:

PODKLADNÍ BETON: C12/15 - X0

OPĚRNÉ ZDI: C30/37 - XC4, XF3, XD2

BETON MUSÍ SPLŇOVAT POŽADAVKY ČSN EN 206+A1 A ČSN 73 2404 - Z1

POVRCHY BETONŮ JSOU ZAŘAZENY DO NÁSLEDUJÍCÍCH KATEGORIÍ DLE TKP kap. 18,
čl. 8.8.1, resp. TP ČBS 03 (2018): VIDITELNÁ ČÁST C2d
ZASYPANÁ ČÁST Aa

OCEL:

BETONÁŘSKÁ VÝZTUŽ B 500B (10 505)

M: 1 : 50



SOUŘADNICOVÝ SYSTÉM: S-JTSK

VÝŠKOVÝ SYSTÉM: Bpv

DPS

STAVBA:





III/24020 ZEMĚCHY, MOST ev.č. 24020-1 PŘES
KNOVÍZSKÝ POTOK V OBCI ZEMĚCHY - PD

OBJEDNATEL:

Krajská správa a údržba silnic Středočeského kraje, p.o.



Zborovská 81/11
150 21 Praha 5 - Smíchov

 DIPONT s.r.o. projektová a inženýrská činnost Klíšská 1432/18, 400 01 Ústí nad Labem, CZ E: dipont@dipont.cz T: 00420 475 201 724			Zakázka: D23211	Datum: 08/2024
ODP. PROJEKTANT SO	VYPRACOVAL	TECHNICKÁ KONTROLA	Účel PD:	DPS
ING. NORBERT PELC	ING. NORBERT PELC	ING. LENKA GRESLOVÁ	Měřítka:	1:25
			Formát:	3xA4
OBJEKT: SO 251 Opěrná zeď			Část: D.1.2.2	Paré:
PŘÍLOHA: SCHÉMA VYZTUŽENÍ			Příloha: 07	

Tato dokumentace neslouží k realizaci stavby!